



*De la disponibilité,  
de l'expertise en droits sociaux et fiscaux  
aux services des entreprises.*

**OPTIMISER VOS  
CHARGES FISCALES**



Recherche d'économies et  
récupération de sommes trop  
payées.

**OPTIMISER VOS  
CHARGES SOCIALES**



Recherche d'économies,  
récupération et préconisations  
pour la pérennité des  
économies identifiées.

**OPTIMISATION DU TAUX  
D'ACCIDENTS DU  
TRAVAIL ET MALADIES  
PROFESSIONNELLES**



**AIDES ET SUBVENTIONS**



Recherche de financements et  
de subventions pour réaliser  
vos projets.

**CONSEIL**



Nous vous accompagnons  
dans l'application des  
nouvelles mesures tant  
fiscales que sociales.

**NOUS CONTACTER**



Demandez de l'information ou  
la visite de votre agent local  
**SANS AUCUN ENGAGEMENT.**

## COMMENT NOUS VOUS FAISONS REALISER DES ECONOMIES SUR VOS COÛTS SOCIAUX ?

Les textes régissant les Charges Sociales et la Taxe sur les Salaires sont nombreux, volumineux, pas forcément toujours clairs et évoluent très souvent.

Vos conseils habituels (Experts-comptables, Avocats,...), généralistes, peuvent difficilement approfondir et suivre au jour le jour l'ensemble de ces textes, car le champ de leurs compétences et de leurs interventions est extrêmement vaste.

Nous avons pu constater, par notre expérience terrain, que quelques points délicats à traiter conduisaient les entreprises à payer des charges indues.

Ces points ont fait l'objet d'une validation approfondie qui permet de dégager des économies significatives.

Ainsi, deux entreprises sur trois peuvent réaliser des économies en appliquant la loi « stricto sensu ». Les économies sont déclenchées, la plupart du temps, après consultation et approbation des organismes sociaux, ce qui vous met à l'abri de contrôle ou de redressement ultérieurs.

Ce sont donc des économies purement techniques qui ne modifient pas vos relations avec les salariés.

### → Trois cas de figures sont possibles au terme de notre mission

1. Nous n'avons trouvé aucune piste susceptible de dégager des économies de charges sociales : dans ce cas nous ne facturons rien, pas même de frais de dossier et nous aurons validé gratuitement vos bases déclaratives.

A2E CONSULTANTS garde à sa charge tous les honoraires des tiers diligentés, à l'initiative de l'expert, pour les besoins de sa mission (cabinets d'avocats, experts techniques ou autres) et tous les frais de déplacement, de secrétariat, de documentation...

2. Nous trouvons des pistes mais vous ne désirez pas mettre en œuvre nos préconisations : le client garde l'entière liberté vis-à-vis de nos préconisations et, comme dans le premier cas de figure, nous ne facturons rien.

3. Enfin, si vous désirez mettre en œuvre nos préconisations, nous vous assistons pendant toute la durée contractuelle. Nous nous rémunérons au résultat, en partageant équitablement l'économie dûment constatées par l'entreprise grâce à notre intervention.

Le seul investissement du client est de nous consacrer quelques heures et de nous fournir les documents nécessaires à notre étude.

Formation : déclaration d'activité enregistrée sous le n° 11 75 46103 75 auprès du Préfet de Région Ile de France. Cet enregistrement ne vaut pas agrément de l'Etat.

**A 2 E C O N S U L T A N T S S A S**

23-25 rue Jean Jacques Rousseau 75001 PARIS

SIRET : 498 330 950 000 11 - NAF : 7022Z

Web : [www.a2e-consultants.fr](http://www.a2e-consultants.fr) – Email : [contact@a2e-consultants.fr](mailto:contact@a2e-consultants.fr)

## NOS MODALITES PRATIQUES D'INTERVENTION

- Nous travaillons sur site et en nos bureaux, par consultation de documents et par interview.
- Nous établissons un rapport de mission que nous vous commentons. Ce rapport peut comporter plusieurs thèmes sur lesquels des économies sont réalisables.
- L'entreprise, avec ses projets, ses moyens, ses contingences peut ainsi choisir elle-même les économies à mettre en œuvre.
- Nous assistons de A à Z l'entreprise dans ses démarches auprès des organismes sociaux.

## QUELS ENGAGEMENTS DE NOTRE PART ?

- Nous sommes tenus au secret professionnel et nous nous engageons à ne pas dévoiler les informations que vous nous fournissez.
- Nous nous engageons à analyser, diagnostiquer et préconiser les méthodes efficaces pour dégager des économies de charges sociales
- Nous vous fournissons un rapport comprenant :
  - ✓ Un rappel de la réglementation
  - ✓ Des préconisations claires et un chiffrage précis de l'économie
  - ✓ Les modèles de courriers à envoyer aux différents organismes

Nous vous assistons dans toutes les démarches auprès des différents organismes.

Pendant une durée de deux ans nous faisons évoluer notre mission au rythme des textes de lois et révisons régulièrement nos dossiers.

Nous établissons la facture de nos prestations lorsque le client a lui-même constaté les économies.

## QUELS ENGAGEMENTS DE VOTRE PART ?

- Nous fournir les documents nécessaires pour notre mission et nous accorder un peu de votre temps lorsque nous intervenons chez vous.
- Si vous refusez nos préconisations, vous vous engagez à ne pas les mettre en œuvre pendant les deux années suivantes et à ne pas révéler notre savoir-faire à des tiers.

Formation : déclaration d'activité enregistrée sous le n° 11 75 46103 75 auprès du Préfet de Région Ile de France. Cet enregistrement ne vaut pas agrément de l'Etat.

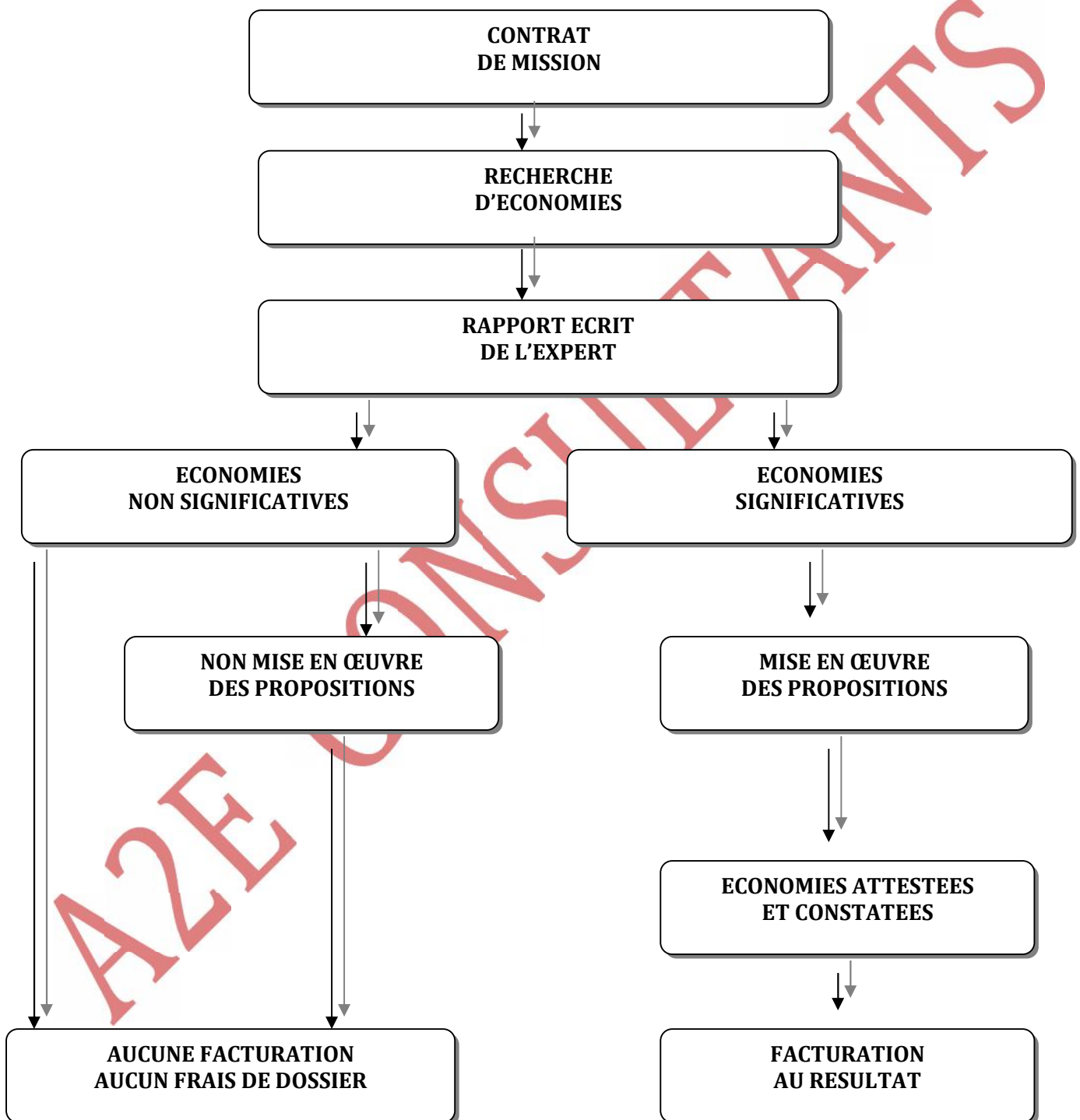
**A 2 E C O N S U L T A N T S S A S**

23-25 rue Jean Jacques Rousseau 75001 PARIS

SIRET : 498 330 950 000 11 - NAF : 7022Z

Web : [www.a2e-consultants.fr](http://www.a2e-consultants.fr) – Email : [contact@a2e-consultants.fr](mailto:contact@a2e-consultants.fr)

**TABLEAU SYNOPTIQUE D'UNE MISSION DE  
RECHERCHE D'ECONOMIES SUR LES COÛTS SOCIAUX**



Formation : déclaration d'activité enregistrée sous le n° 11 75 46103 75 auprès du Préfet de Région Ile de France. Cet enregistrement ne vaut pas agrément de l'Etat.

**A 2 E C O N S U L T A N T S S A S**

23-25 rue Jean Jacques Rousseau 75001 PARIS

SIRET : 498 330 950 000 11 - NAF : 7022Z

Web : [www.a2e-consultants.fr](http://www.a2e-consultants.fr) - Email : [contact@a2e-consultants.fr](mailto:contact@a2e-consultants.fr)